

The logo for Allgäu, featuring the word "Allgäu" in a white, stylized script font on a dark blue square background.

gemeinsam mit Reutte gestalten e.V.

Baukultur und Tourismus

Ergebnisse der

Online-Befragung

Raumplanung
Architektur
Landschaft

The logo for Allgäu, featuring the word "Allgäu" in a white, cursive script font on a dark blue square background.A large blue rectangular box containing the text "Raumplanung", "Architektur", and "Landschaft" stacked vertically in white, bold, sans-serif font.

Zielsetzung des Projekts

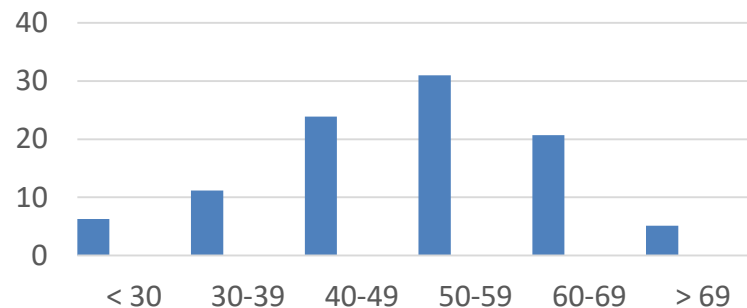
**Bewußtsein für sensiblen Umgang mit
Landschaft und Baukultur**

**Austausch dazu zwischen Tirol und Allgäu –
insbesondere auch zwischen Planern und
Verwaltung**

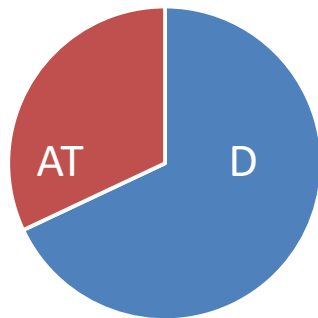
Stichprobe

Stichprobengröße	1.192
Architekturforum	55/ 4,6%
Befragungszeitraum	Aug-Nov

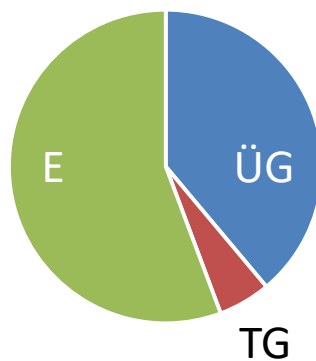
Altersverteilung



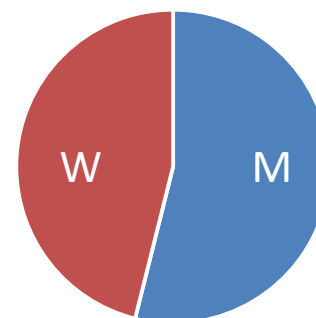
Einheimische: Allgäu/Außerfern



Gäste/Einheimische

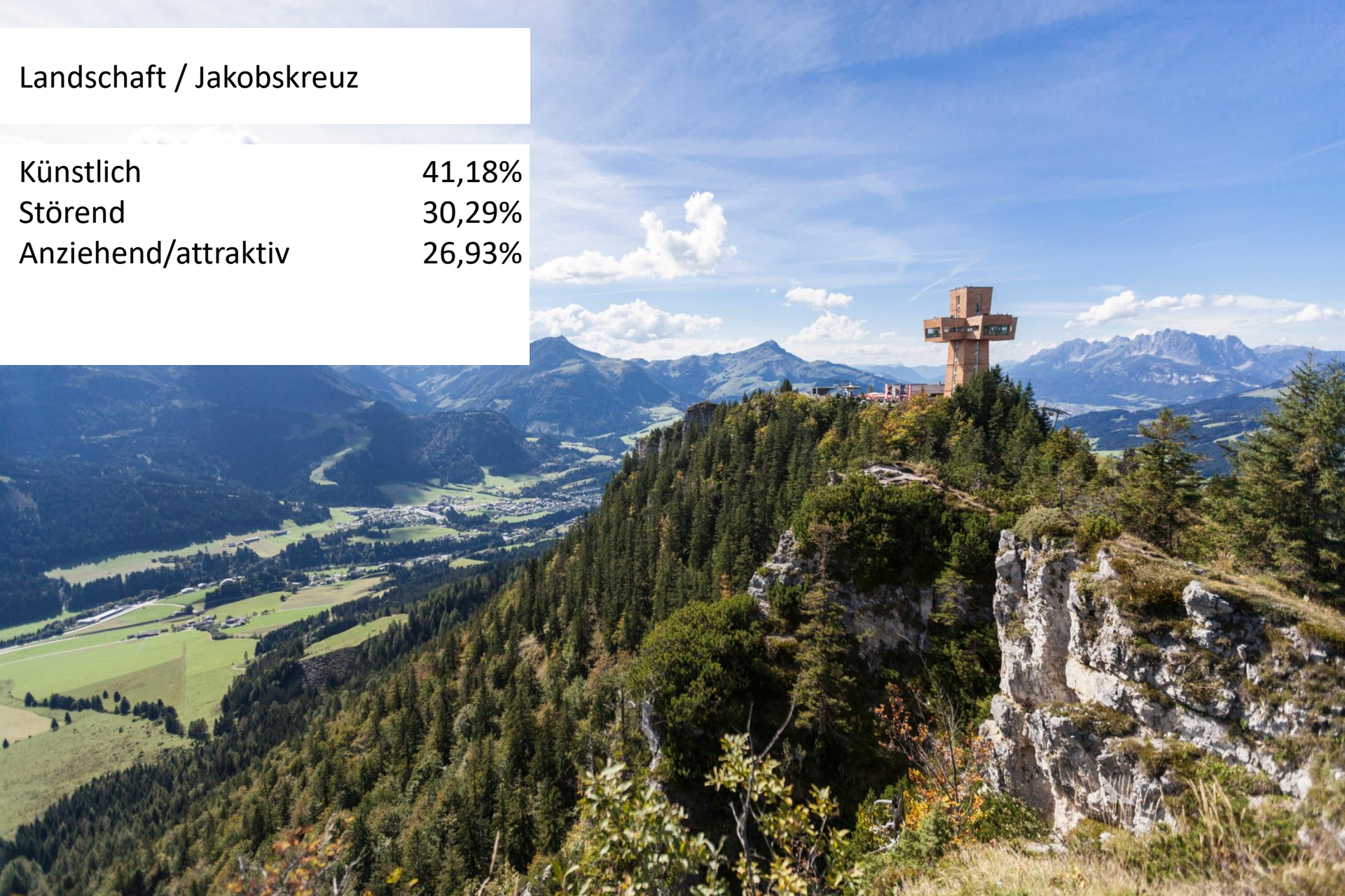


Geschlecht



Landschaft / Jakobskreuz

Künstlich	41,18%
Störend	30,29%
Anziehend/attraktiv	26,93%



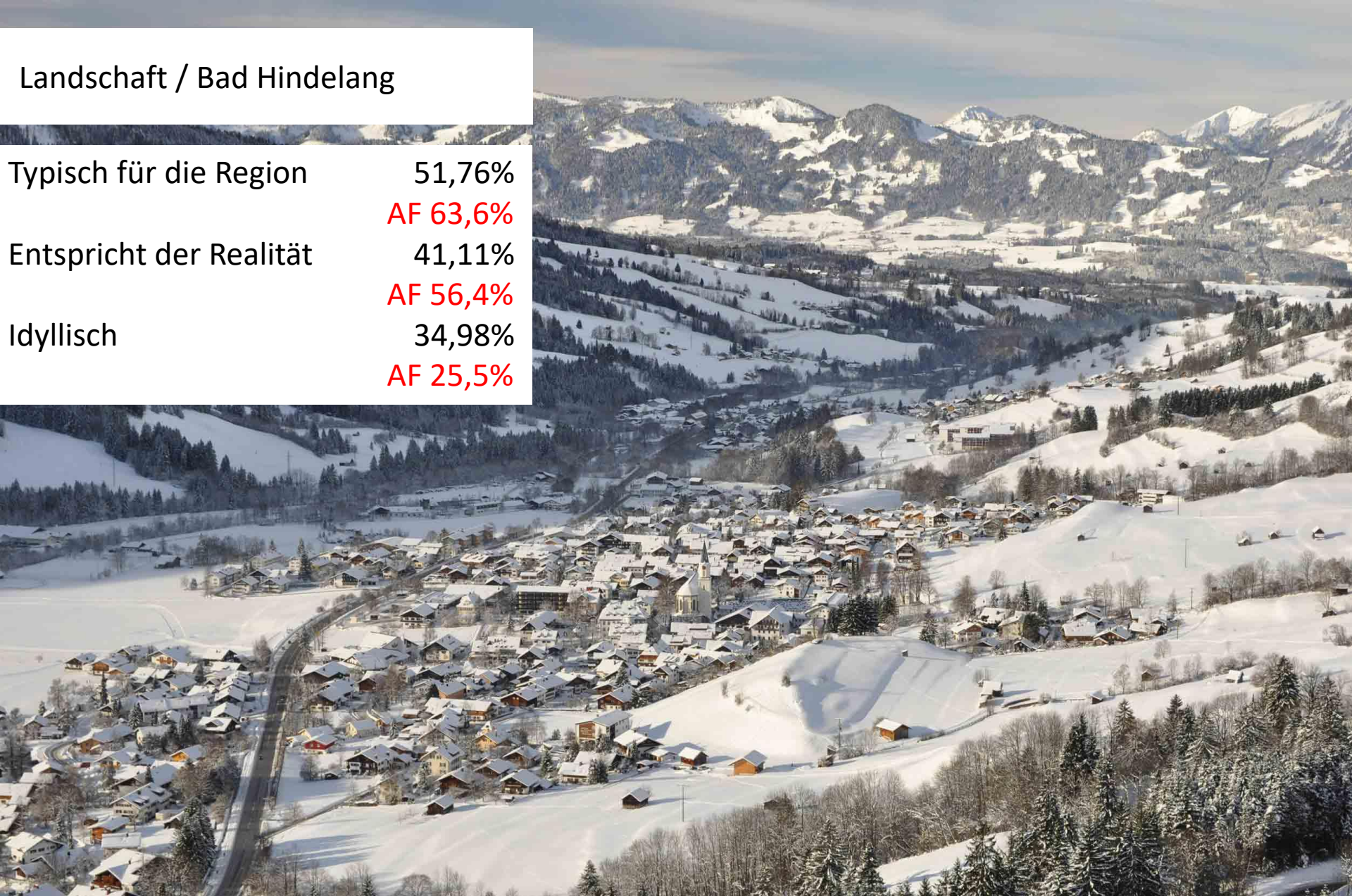
Landschaft / Speicherteich

Künstlich	57,80%
	ÜG 50,1% / E 63,0%
Entspricht der Realität	46,39%
Störend	23,24%
	AF 47,3%



Landschaft / Bad Hindelang

Typisch für die Region	51,76%
	AF 63,6%
Entspricht der Realität	41,11%
	AF 56,4%
Idyllisch	34,98%
	AF 25,5%





Ort / Panoramahotel Oberjoch

Entsprich der Realität	49,07%
Künstlich	33,51%
Unangenehm	29,96%
ÜG 24,4% / E 34,1%	
AF 49,1%	

Ortsteil Oberjoch Bad Hindelang © Panoramahotel Oberjoch

Ort / Leutkirch

Schön	41,69%
Harmonisch	36,36%
Typisch für die Region	35,56%





Ort / Kranzegg

Entspricht der Realität	49,51%
Störend	43,64%
	ÜG 35,6% / E 48,8%
	AF 56,4%
Unangenehm	34,67%
	ÜG 24,9% / E 41,2%
	AF 58,2%



Gebäude / Chesa Valisa

Traditionell	44,35%
Authentisch	37,66%
	AF 43,6%
Einladend	34,09%



Gebäude / Harmonie

Kitschig	59,79%
	*ÜG 43,9% / E 71,1%
Einladend	25,99%
	ÜG 33,5% / E 21,4%
Traditionell	23,54%
	**ÜG 36,4% / E 14,0%
	AF 7,3%

Ferienschlössl Harmonie, Holzgau © Ferienschlössl Harmonie

* Phi 0,267

**Phi 0,260

Gebäude / Ammerwald

Baustil ist modern	70,15%
Passt besser in eine Stadt	65,44%
Stößt mich ab	51,23%
	ÜG 56,4% / E 48,1%
	AF 16,4%



Urlaubserlebnis / Nebelhorn

Achte bei Buchung auf Architektur / Baukultur	63,56%
Architektur / Baukultur spielt bei Urlaubsplanung keine Rolle	29,66%
Fahre wegen einem Bauwerk an einen bestimmten Ort	29,19%
	AF 56,4%



Innenraum / Stube Hotel Adler

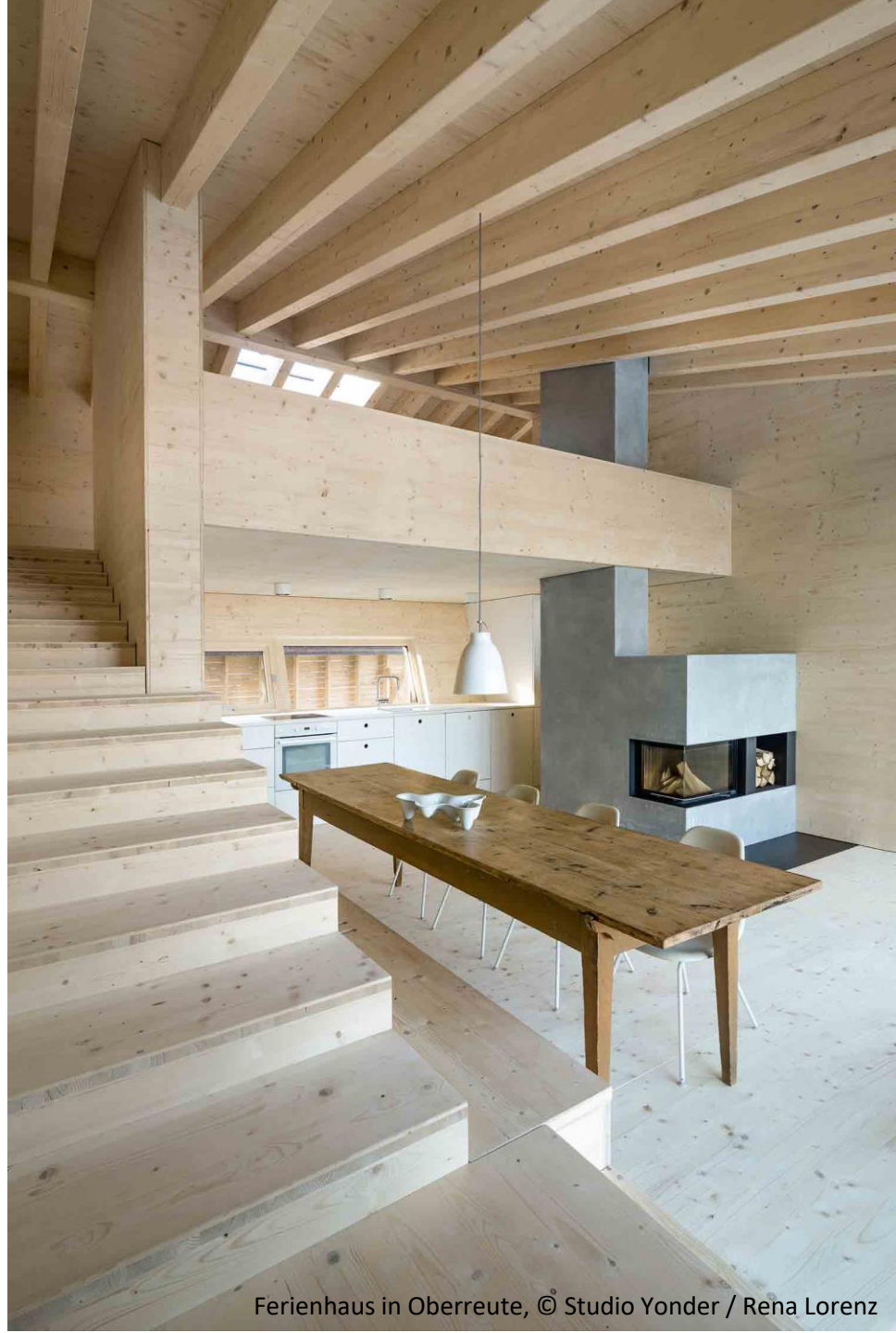
Gemütlich	75,63%
Traditionell	75,14%
AF 54,5%	
Harmonisch	50,29%



Stube Hotel Adler, Schwarzenberg © Hotel Adler

Innenraum / Ferienhaus Oberreute

Modern	81,02%
Individuell	44,70%
Harmonisch	26,97%
	AF 45,5%



Innenraum / Ammerwald

Raum modern eingerichtet 54,43%

AF 34,5%

Strahlt positive Atmosphäre aus

31,76%

AF 56,4%

Materialität spiegelt regionale

Identität wider

26,93%

AF 41,8%





Innenraum / 25hours Wien

Einrichtung gefällt mir nicht 66,38%

AF 47,3%

Passt nicht zur Urlaubsregion 41,71%

AF 23,6%

Raum modern eingerichtet 31,70%

AF 14,5%

Hotel 25hours, Wien © Stephan Lemke for 25hours