

## **SKI-TRAIL Tannheimer Tal – Bad Hindelang 2017**

Eine Veranstaltung, die Freizeitsportler und Profis gleichermaßen begeistert

**Seit mehr als zwei Jahrzehnten ist er ein absoluter Höhepunkt der Wintersaison im Tannheimer Tal, eine Kultveranstaltung für Langläufer aller Leistungsklassen und mit 1.500 Teilnehmern die größte grenzüberschreitende Langlaufveranstaltung in Österreich und Deutschland – der SKI-TRAIL Tannheimer Tal – Bad Hindelang. Dieses Jahr findet er vom 27. bis 29. Januar 2017 statt und überzeugt, wie gewohnt, mit abwechslungsreichen Strecken für Skater und für klassische Läufer, sowie mit einem attraktiven Rahmenprogramm. Das gefällt auch Olympia-Silbermedaillengewinner Peter Schlickerieder, der den Teilnehmern vor und während dem SKI-TRAIL mit wertvollen Tipps bezüglich Technik und Ausrüstung zur Seite steht. Erstmals wird der Lauf in der Austria-Loppet Serie gewertet.**

„Das Besondere am SKI-TRAIL ist, dass er für Profis genauso gut geeignet ist wie für wenig erfahrene Freizeitsportler“, sagt Peter Schlickerieder. Der Olympia-Silbermedaillengewinner im Langlauf und bekannte TV-Sportkommentator ist seit vielen Jahren als feste Größe beim SKI-TRAIL dabei. „Hier hast du eine ungewöhnlich große Auswahl an Wettkampfstrecken – von der 13 Kilometer kurzen Variante in der klassischen Technik bis zur richtig langen Kante, dem Skating-Ski-Trail über 60 Kilometer, die in einer Schleife durch das ganze Tannheimer Tal und über Unterjoch und Oberjoch führt. Einfach für jeden eine traumhafte Strecke und eine richtige Challenge zugleich“, ergänzt Schlickerieder. Das Tiroler Hochtal ist wie geschaffen für diese Veranstaltung, denn mit seinem flachen und breiten Talgrund bietet es das perfekte Terrain. Dazu kommen die kupierten Geländepassagen hinauf zum Oberjoch, welche sportlich sehr anspruchsvoll sind. In den zwei Jahrzehnten hat der SKI-TRAIL nichts von seiner Faszination verloren. Im Gegenteil. „Was ich an diesem Marathon so besonders schätze, ist die gute und familiäre Organisation und das Bemühen, dass hier wirklich jedes Jahr viele Details verbessert werden und das Event weiter wächst“, sagt Peter Schlickerieder.

### **Mini SKI-TRAIL für den Nachwuchs, 60 Kilometer Skating für die Köhner**

In diesem Winter findet der SKI-TRAIL vom 27. bis zum 29. Januar 2017 statt. Ein erstes Highlight bietet der Technik Parcours für den Nachwuchs am Freitag. Die „DSV – Skitty World Nordic“ wird um 16:30 Uhr bei Flutlicht und Fackellicht gestartet. Kinder und Jugendliche zwischen 6 und 15 Jahren bewegen sich im Nordic Funpark auf einem Parcours mit spielerischen, technischen und koordinativen Stationen und Übungen.

Samstag ist dann der Tag der klassischen Technik. Ab 10:00 Uhr geht es auf die 13 und 33 Kilometer lange Strecke quer durch das Tal. Nachmittags findet der Mini SKI-TRAIL über 2 und 4 Kilometer statt, wo für den Skinachwuchs 24 Paar Fischer Ski als Preise zur Verfügung stehen. Dazu die obligatorische Siegerehrung inklusive Autogrammstunde mit Peter Schlickenrieder. Am Sonntag ab 10:00 Uhr fällt der Startschuss für die drei Rennen in der Skating Technik. Im Massenstart gehen die Teilnehmer der 60 Kilometer als erste auf die Strecke, dann folgen die Läufer für die 36 und 19 Kilometer. Der sportliche Höhepunkt ist natürlich die 60 Kilometer Version, die von Tannheim aus das gesamte Tal durchquert bis nach Nesselwängle auf der einen und hinauf nach Oberjoch auf der anderen Seite. Nicht nur für Peter Schlickenrieder ist das die Traumstrecke schlechthin. Die beeindruckenden Aussichten muss man sich jedoch hart erarbeiten. Gute 500 Höhenmeter sind zu absolvieren. Neben den selektiven Anstiegen sind auch flotte Abfahrten mit von der Partie. „Viele Volksläufer nützen die kürzeren Strecken über die 19 bzw. 36 Kilometer, denn hier steht der Genuss im Vordergrund. Sport treiben mit Gleichgesinnten ist das Motto und einen schönen Lauf erleben“, weiß OK-Chef Michael Keller.

#### **Vor dem Rennen mit den Profis trainieren**

Auch das Rahmenprogramm des SKI-TRAIL bietet einige Höhepunkte. Wer sich wirklich gut auf das Wochenende vorbereiten möchte, für den ist der 26. Januar eine ideale Gelegenheit. An diesem Donnerstagabend steht ein Training mit Peter Schlickenrieder auf der Nachtloipe in Bad Hindelang an. Start ist um 19:00 Uhr. Danach beantwortet Schlickenrieder beim Langlauf-Stammtisch im Hotel Wiesengrund alle anfallenden Trainingsfragen. Tradition haben beim SKI-TRAIL auch die Nordic Fitness Wintertage am Freitag und Samstag. Auf dem Programm stehen Trainingsstunden mit Langlauflegende Schlickenrieder: am Freitag um 10:00 Uhr sowie am Samstag um 11:30 Uhr jeweils eine Skatingstunde und am Freitag um 14:00 Uhr sowie am Samstag um 13:30 Uhr jeweils eine Stunde in der klassischen Technik. Peter Schlickenrieder ist übrigens nicht der einzige Langlaufstar, der eine innige Beziehung zum SKI-TRAIL Tannheimer Tal – Bad Hindelang hat. Einer der immer wieder mit an den Start geht, ist der dreifache Biathlon-Olympiasieger Michael Greis, der sich letztes Jahr auf den Vasalauf vorbereitete. Neu ist die Aufnahme des grenzüberschreitenden Langlaufwettbewerbs in die „Austria Loppet“ Volkslanglaufserie, wo die acht größten Läufe Österreichs zusammengefasst sind.

(5.094 Zeichen)

**Weitere Informationen, RSS-Newsfeed sowie Bilder zum Download unter**

**[www.tannheimertal.com/service/presse](http://www.tannheimertal.com/service/presse)**

**[www.press-service.info/tannheimertal](http://www.press-service.info/tannheimertal)**

**[www.facebook.com/ferienregion.tannheimertal](https://www.facebook.com/ferienregion.tannheimertal)**

**[plus.google.com/+FerienregionTannheimerTal](https://plus.google.com/+FerienregionTannheimerTal)**

**Orte:**

Jungholz	1.058 m
Schattwald	1.080 m
Zöblen	1.080 m
Tannheim	1.097 m
Grän – Haldensee	1.134 m
Nesselwängle – Haller	1.147 m



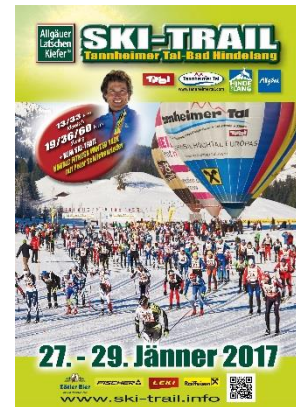
Das Tannheimer Tal ist ein Hochtal auf ca. 1.100 Metern Höhe in Tirol an der Grenze zum Allgäu (Bayern).

**E.O.F.T. im Rahmen des SKI-TRAIL Tannheimer Tal – Bad Hindelang**

- Mittwoch, 25. Januar im Kurhaus Bad Hindelang um 20:30 Uhr
- Karten an der Tourismusinformation Tannheim und Bad Hindelang sowie bei der ARGE SKI-TRAIL erhältlich

**SKI-TRAIL Tannheimer Tal – Bad Hindelang (27. - 29. Januar 2017)**

- Donnerstag, 26. Januar: Abendtraining mit Peter Schlickerieder in Bad Hindelang; Start: 19:00 Uhr
- Freitag, 28. Januar und Samstag, 29. Januar: Nordic Fitness-Wintertage im Tannheimer Tal von 10:00 Uhr-16:00 Uhr, im Rahmen dessen werden kostenlose Übungsstunden mit Peter Schlickerieder angeboten
- Freitag, 27. Januar: DSV – Skitty World Nordic ab 16:30 Uhr
- Samstag, 28. Januar: klassische Distanzen 13 und 33 km
- Samstag, 28. Januar: MINI SKI-TRAIL über 2 und 4 km
- Sonntag, 29. Januar: Skating 19, 36 und 60 km
- Anmeldung: ab dem 1. Oktober 2016 unter [www.ski-trail.info](http://www.ski-trail.info)



**Anreise:**

Der schnellste und einfachste Weg mit dem Auto ins Tannheimer Tal führt über die Autobahn A7 Richtung Füssen/Reutte. An der Ausfahrt „Oy-Mittelberg“ rechts abbiegen und der Bundesstraße B 310 Richtung Wertach/Oberjoch für ca. 15 Kilometer folgen. In Oberjoch links zum Tannheimer Tal abbiegen.

mit dem Auto

von München	ca. 2 Stunden		167 Kilometer
von Stuttgart	ca. 2 Stunden	15 Minuten	220 Kilometer
von Frankfurt	ca. 4 Stunden		425 Kilometer
von Innsbruck	ca. 1 Stunde	45 Minuten	119 Kilometer
von Zürich	ca. 2 Stunden	45 Minuten	238 Kilometer

mit der Bahn

Bahnstationen in Deutschland sind Sonthofen (24 km, Busverkehr) und Pfronten/Ried (16 km) und in Österreich Reutte (24 km, Busverkehr)

mit dem Flugzeug

Internationale Flughäfen befinden sich in Memmingen (86 km), Innsbruck (116 km), Stuttgart (209 km), München (196 km), Friedrichshafen (109 km) und Zürich (225 km)



**Pressekontakt:**

Stefanie Roth  
 Tourismusverband Tannheimer Tal  
 Vilsalpseestraße 1  
 A-6675 Tannheim  
 Tel. +43 (5675) 6220-0  
 Fax +43 (5675) 6220-60  
[stefanie.roth@tannheimertal.com](mailto:stefanie.roth@tannheimertal.com)

TOC Agentur für Kommunikation GmbH & Co.KG  
 Samanta Dörfler/Thomas Ammer  
 Kolpingring 16  
 D-82041 Oberhaching bei München  
 Tel. +49 (0)89 1430 400 35  
 Fax +49 (0)89 1430 400 29  
[samanta.doerfler@toctoc.info](mailto:samanta.doerfler@toctoc.info)  
[thomas.ammer@toctoc.info](mailto:thomas.ammer@toctoc.info)  
[www.press-service.info](http://www.press-service.info)